

Vêtures et vêtages



Myral
ZI, 17 rue du triage, CS 20077, 21120 Is-sur-Tille
www.myral-pro.com
Dijon B 340 811 355 RM 21



Revêtements de façade isolants M32 et M62

Description

Les revêtements de façade M32 et M62 sont des systèmes de vêtiture-vêtage à base d'éléments de grande longueur, constitués :

- d'une âme en mousse polyuréthane,
- d'un parement en tôle d'aluminium prélaquée,
- d'un double joint filant latéral en PVC.

PANNEAU ISOLANT

Pour système de vêtiture et de vêtage



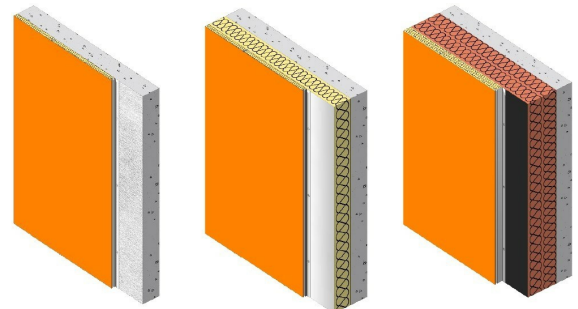
Caractéristiques techniques

Panneaux de revêtement de façade M32 et M62

- Longueur maximale : de 2 à 14 m.
- Largeur utile : 500 mm.
- Épaisseur : 32 ou 62 mm selon modèle.
- Masse surfacique :
 - du panneau M32 : environ 3,8 kg/m².
 - du panneau M62 : environ 5,7 kg/m².
- Entraxe de fixation : 250, 330, 500, 600 ou 900 mm.
- Finitions et couleurs pour l'ensemble des gammes :
 - 6 aspects : lisse, clin lisse, clin veiné bois, structuré et plissé et joint debout.
 - 4 collections de revêtements : intemporels, purs mats, effets matières et vision (poli, miroir, irisé...).
- Résistance thermique (R) vêtiture :
 - Panneau M32 : R = 1,35 m².K/W.
 - Panneau M62 : R = 2,65 m².K/W.
- Résistance thermique (R) vêtage :
 - Panneau M32 avec un isolant complémentaire de mousse polyuréthane de 120 mm : R totale = 6,55 m².K/W.
 - Panneau M62 avec un isolant complémentaire de mousse K15 de 220 mm : R totale = 12,65 m².K/W.

SOLUTIONS MYRAL

1. Vêtiture mousse polyuréthane
2. Vêtage avec mousse polyuréthane
3. Vêtage avec mousse K15



6 ASPECTS POSSIBLES

1. lisse
2. clin lisse
3. clin veiné bois
4. structuré
5. plissé
6. joint debout

Produit	MYRAL M32	MYRAL M62
Avis technique	Vêtüre / Vêtage - Avis technique (AT) n°2.2/14-1634_V3	
Marque QB	Certificat QB 51-39-V1	
Dimensions panneaux Épaisseur x Largeur x Longueur	32 mm x 500 mm x (de 1,5 à 14 m max)	62 mm x 500 mm x (de 1,5 à 14 m max)
Joint entre panneau	Invisible, discret	
Poids standard sans isolant	Environ 4 kg/m ²	Environ 6 kg/m ²
Classement au feu	Solutions validées par test LEPIR 2 sans rupture coupe-feu, valide jusqu'en 3ème famille	
Classement chocs norme P08-302	Q3	
Classement étanchéité	Mur type XIII (en pose oblique) et mur type XIV (en pose verticale et horizontale)	

Produits du système

Isolation thermique

- Mousse de polyuréthane de type PIR de haute densité (55 kg/m³) avec un lambda de 23 mW/(m.K), coulée en continu dans le parement formant bac, avec le joint PVC.
- Classement au feu : M1 et Euroclasse B-s2, d0.

Isolant complémentaire

- Vêtage : l'isolant peut être de différentes natures et doit être certifié ACERMI avec un classement minimal I3 S1 O2 L2 E1. L'épaisseur maximale d'isolation complémentaire est de 120 mm.
- Bardage rapporté sur ossature bois : l'isolant sera conforme aux prescriptions du cahier du CSTB 3316-V2. Il devra notamment être certifié ACERMI avec un classement I1 S1 O2 L2 E1.

Parement extérieur

Tôle d'aluminium d'épaisseur 48/100 à 78/100 recouverte d'une laque cuite au four en

Joints filants latéraux

Les joints filants sont extrudés par Myral en PVC blanc qualité menuiserie et ignifugés. C'est un procédé d'emboîtement des panneaux à rupture de pont thermique qui assure à la fois la fixation au support, l'étanchéité et qui augmente la résistance à l'arrachement.

Pare-vapeur

En face arrière, un film aluminium, d'une épaisseur de 55 µm, contient la mousse de polyuréthane pendant son expansion et reste en place après fabrication, par un cordon de colle longitudinalement sur chaque profil PVC.

Profils pour traitement des points singuliers

Tous les points singuliers (profils départ, arrêt, angles; profils adaptés aux panneaux avec ou sans isolant ; profils adaptés aux ouvertures) sont en habillage aluminium d'épaisseur 5/10^e-7/10^e, plié et laqué dans la même couleur que les revêtements de façade.



RÉSIDENCE RUE DE BRETAGNE À CHERBOURG-OCTEVILLE (50)

Maître d'ouvrage : Presqu'île Habitat
 Revêtements de façades isolants M32 (pose en vêtage) à joint debout.
 Aspect lisse - Ral 7016.
 Pose verticale.

CITÉ DOUANIÈRE DE MONS EN BAROEUL (59)

Maître d'ouvrage : Amo Sorec
 Revêtements de façades isolants M32 (pose en vêtage sur isolant polystyrène) et M62 (pose en vêtüre)
 Aspect lisse mat - Ral 9010 et 9007.
 Pose verticale.



Mise en œuvre

- La mise en œuvre doit être réalisée conformément aux avis techniques, aux recommandations du DTU et aux règles de l'art.
- Ces éléments se mettent en œuvre sur voile béton, maçonnerie ou parois de construction ossature bois (COB) en disposition horizontale, verticale ou oblique par emboîtement des rives longitudinales. (Photo 1)
- Ils sont fixés soit directement à la structure porteuse par fixations traversantes (vis, chevilles), soit par l'intermédiaire d'une ossature bois sur laquelle les éléments sont vissés. (Photo 2)



Photo 1 - Centre socio-éducatif à Bourbourg (59)



Photo 2

Entretien - Réparation - Remplacement

- Lavage à l'eau claire avec ou sans pression.
- En cas de salissures prononcées, lavage à l'eau additionnée de savon ou d'agent mouillant à fonction détergente, suivi d'un rinçage à l'eau claire et d'un essuyage.
- Les rayures, griffures et autres détériorations du revêtement prélaqué des panneaux peuvent être retouchées à l'aide de laque de retouche.
- Possibilité de réparation en cas de déformation du parement.
- Possibilité de remplacement d'un élément accidenté avec ou sans démontage des éléments adjacents (voir méthode dans l'avis technique).

Informations générales

- Lieu de fabrication : Is-sur-Tille (21).
- Distribution : À l'installateur ou au maître d'ouvrage.
- Garantie : Décennale conformément à la législation en vigueur.
- Assistance : À la demande des entreprises, Myral apporte son assistance sur le chantier et peut assurer la formation à la pose des revêtements de façade. Un certificat de qualification sera délivré à l'entreprise.