

## Chaudières murales à gaz Chauffe-bains à gaz



Saunier Duval Eau Chaude Chauffage SAS  
 8, avenue Pablo Picasso, « Le Technipole », 94132 Fontenay-sous-Bois Cedex  
[www.saunierduval.fr](http://www.saunierduval.fr)  
 RCS Créteil 312 574 346  
 Mme Séverine Delauney  
 Responsable Prescription nationale  
 01 49 74 11 11  
[severine.delauney@vaillant-group.com](mailto:severine.delauney@vaillant-group.com)



## Chaudières murales basse température à bas NO<sub>x</sub> mixtes

### Gamme bas NO<sub>x</sub>

- Chaudières équipées d'un nouveau brûleur permettant d'améliorer la combustion et d'atteindre un faible taux de NO<sub>x</sub> (classe 6).
- Installation en conduit VMC gaz, conduit « shunt », conduit dit « Alsace » et conduit pour alvéole technique gaz (ATG).
- Chaudières compatibles bouche BAZ Pilot.
- Corps de chauffe en cuivre et brûleur modulant en Inox.

### THEMACLASSIC BAS-NO<sub>x</sub>

#### Chaudières mixtes à micro-accumulation.

- Chaudières basse température à faible taux de NO<sub>x</sub>, mixtes à micro-accumulation, en version cheminée ou VMC.
- Production d'eau chaude sanitaire avec une disponibilité immédiate grâce à un échangeur à plaques en Inox et au système exclusif AQUAFAST de maintien en température de l'échangeur par la chaudière.
- Chaudières ultracompactes, de seulement 313 mm de profondeur (383 mm avec le cadre écarteur).

### THEMAPLUS BAS-NO<sub>x</sub>

#### Chaudières mixtes à mini-accumulation.

- Chaudières basse température à faible taux de NO<sub>x</sub>, mixtes à mini-accumulation, en version cheminée ou VMC.
- Production d'eau chaude sanitaire avec une disponibilité immédiate grâce à un ballon tampon intégré en Inox et au système exclusif MICROFAST avec un maintien en température par une petite résistance électrique.
- Chaudières avec cadre écarteur intégré, compatibles colonnes montantes, de seulement 383 mm de profondeur.

## Caractéristiques techniques

Voir le tableau des caractéristiques techniques des chaudières murales.



### THEMACLASSIC BAS-NO<sub>x</sub> ET THEMAPLUS BAS-NO<sub>x</sub>

Chaudières basse température mixtes avec nouveau brûleur permettant d'améliorer la combustion et d'atteindre un faible taux de NO<sub>x</sub> de classe 6.

# Chaudières murales à condensation mixtes

## Caractéristiques communes

- Chaudières à condensation, mixtes à micro-accumulation, à mini-accumulation ou à accumulation intégrée, en version ventouse ou 3CEp.
- Production d'eau chaude sanitaire avec une disponibilité immédiate grâce aux systèmes exclusifs selon la fonction :
  - micro-accumulation : échangeur à plaques en Inox et système AquaFast de maintien en température de l'échangeur par la chaudière,
  - mini-accumulation : ballon tampon intégré en Inox et système MicroFast avec un maintien en température par une petite résistance électrique,
  - accumulation intégrée : double ballon intégré en Inox de 42 litres de capacité totale et système IsoDyn<sup>3</sup> d'accumulation dynamique.
- Corps de chauffe et brûleur modulant à prémélange total en Inox.



## Chaudières pour conduits individuels

Chaudières équipées de la technologie FlameFit permettant une combustion optimisée en continu et des économies d'énergie.

### THEMAFAST CONDENS

#### Chaudières mixtes à micro-accumulation.

- Production d'eau chaude sanitaire grâce à un échangeur à plaques en Inox et au système AquaFast.

### THEMAPLUS CONDENS

#### Chaudières mixtes à mini-accumulation.

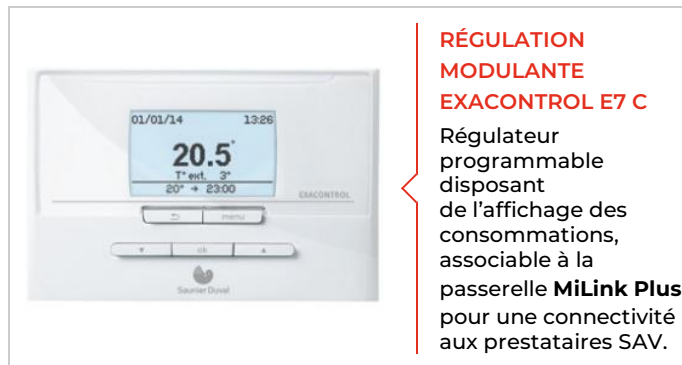
- Production d'eau chaude sanitaire grâce à un ballon tampon intégré en Inox et au système MicroFast.



#### THEMAFAST CONDENS ET THEMAPLUS CONDENS

Chaudières à condensation mixtes pour les conduits individuels.

Technologie FlameFit pour une combustion optimisée en continu.



#### RÉGULATION MODULANTE EXACONTROL E7 C

Régulateur programmable disposant de l'affichage des consommations, associable à la passerelle **MiLink Plus** pour une connectivité aux prestataires SAV.

## Chaudières pour conduits collectifs « shunt » ou individuels supérieurs à 10 mètres de longueur

- Chaudières équipées de la technologie H-FLEX, à pression élevée à la buse, permettant une rénovation facile des conduits existants grâce à des tubages en 50 mm de diamètre.
- Appréciation technique d'expérimentation (ATEX) n°2755\_VI du CSTB.

### THEMAFAST CONDENS H-FLEX

#### Chaudières mixtes à micro-accumulation.

- Production d'eau chaude sanitaire grâce à un échangeur à plaques en Inox et au système AquaFast.

### THEMAPLUS CONDENS H-FLEX

#### Chaudières mixtes à mini-accumulation.

- Production d'eau chaude sanitaire grâce à un ballon tampon intégré en Inox et au système MicroFast.

#### GAMME CONDENS H-FLEX POUR LES CONDUITS COLLECTIFS « SHUNT »

Chaudières à condensation mixtes pour la rénovation des conduits collectifs « shunt » et des conduits individuels de 10 à 25 mètres de longueur.



## Chaudières pour conduits collectifs 3CEp

- Chaudières équipées d'un clapet intégré, d'un assistant d'installation spécifique aux conduits collectifs 3CEp et des accessoires dédiés pour une maintenance rapide et sécurisée.
- Chaudières équipées de la technologie FlameFit permettant une combustion optimisée en continu et des économies d'énergie.

### THEMAFAST M-CONDENS

#### Chaudières mixtes à micro-accumulation.

- Production d'eau chaude sanitaire grâce à un échangeur à plaques en Inox et au système AquaFast.

### THEMAPLUS M-CONDENS

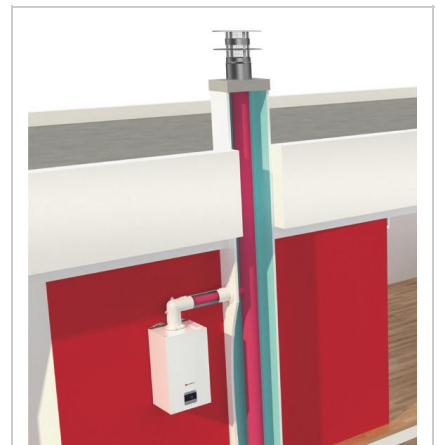
#### Chaudières mixtes à mini-accumulation.

- Production d'eau chaude sanitaire grâce à un ballon tampon intégré en Inox et au système MicroFast.

### ISOTWIN M-CONDENS

#### Chaudières mixtes à accumulation intégrée.

- Production d'eau chaude sanitaire grâce à deux ballons intégrés en Inox de 21 litres de capacité chacun et au système IsoDyn<sup>3</sup>, d'apprentissage du mode de vie des utilisateurs et de détection des petits puisages, permettant des économies d'énergie et une plus grande durabilité de la chaudière.



#### GAMME M-CONDENS POUR LES CONDUITS COLLECTIFS 3CEP

Chaudières à condensation mixtes à clapet intégré, pré-réglées et optimisées pour les conduits collectifs 3CEp.

Technologie FlameFit pour une combustion optimisée en continu.

## Caractéristiques techniques des chaudières murales

| CHAUDIÈRES À GAZ<br>Catégorie  | MURALE BASSE TEMPÉRATURE<br>BAS NO <sub>x</sub> |                      | MURALE À CONDENSATION                           |  |  |                        |
|--|---|----------------------|---|--|--|------------------------|
|  | Thema Bas-NOx                                   |                      | Thema Condens                                   | Thema Condens<br>H-Flex                                      | Thema<br>M-Condens                                 | IsoTwin<br>M-Condens   |
| Gamme  | ThemaClassic<br>Bas-NOx                         | ThemaPlus<br>Bas-NOx | ThemaFast Condens<br>- ThemaPlus Condens        | ThemaFast Condens<br>H-Flex<br>- ThemaPlus Condens<br>H-Flex | ThemaFast<br>M-Condens<br>- ThemaPlus<br>M-Condens | IsoTwin<br>M-Condens   |
| Modèle   | C 25/V 25                                       | C 25/V 25            | 26 / 31 / 36                                    | 25   | 26 / 31  | 26                     |
| Type (directive 92-42 CEE)   | basse température                               | basse température    | condensation                                    | condensation   | condensation                                       | condensation           |
| Fonctions chauffage et ECS   | ECS micro-accumulée (1)                         | ECS mini-accumulée   | ECS micro-accumulée (1)<br>- ECS mini-accumulée | ECS micro-accumulée (1)<br>- ECS mini-accumulée              | ECS micro-accumulée (1)<br>- ECS mini-accumulée    | ECS accumulée intégrée |
| Nombre d'étoiles ECS (NF EN 13203)   | 3   | 3                    | 3   | 3  | 3  | 3                      |
| Évacuation des gaz de combustion   | cheminée/VMC                                    | cheminée/VMC         | ventouse  | ventouse   | 3CEp   | 3CEp                   |
| Classe NO <sub>x</sub>   | 6   | 6                    | 6   | 6  | 6  | 6                      |
| ErP - Efficacité énergétique saisonnière chauffage η <sub>s</sub> (%/classe) | 77/C  | 77/C                 | 94/A  | 94/A   | 93/A   | 93/A                   |
| ErP - Efficacité énergétique ECS η <sub>wh</sub> (%/classe)                  | 66/B  | 70/B                 | 86/A - 83/A / 82/A / 83/A                       | 86/A - 81/A  | 85/A / 84/A - 83/A                                 | 83/A                   |
| ErP - Profil de soutirage  | XL  | XL                   | XL  | XL   | XL   | XL                     |
| Puissance utile nominale chauffage (kW)                                      | 18,0  | 18,0                 | 20,0 / 25,0 / 29,8                              | 24,2   | 18,0 / 25,0  | 18,1                   |
| Puissance utile minimale chauffage (kW)                                      | 9,5   | 9,5                  | 2,4 / 3,4 / 3,4                                 | 4,9  | 5,0 / 6,2  | 5,0                    |
| Puissance utile maximale ECS (kW)  | 24,0  | 24,0                 | 26,0 / 31,0 / 35,1                              | 25,5   | 26,0 / 31,0  | 26,0                   |
| Rendement à charge 100% P <sub>n</sub> (% PCI)                               | -   | -                    | 97,4 / 97,9 / 97,8                              | 98,7 - 98,8  | 97,5 / 97,8  | 97,8                   |
| Rendement à charge 30% P <sub>n</sub> (% PCI)                                | -   | -                    | 110,0 / 109,6 / 109,5                           | 109,4 - 109,3  | 108,8 / 108,9                                      | 108,7                  |
| Débit spécifique ECS à ΔT 30K (l/min)  | 11,5  | 11,7                 | 12,3 / 14,8 / 17,0                              | 12,2   | 12,5 / 14,5  | 18,5                   |
| Capacité de stockage ECS (l)   | -   | 3,2                  | 0 - 3,2   | 0 - 3,2  | 0 - 3,2  | 42,0                   |
| Puissance acoustique à P <sub>min</sub> (dB(A))                              | -   | -                    | 42,9 / 38,0 / x                                 | -  | 31,2 / 38,5  | 33,4                   |
| Puissance acoustique à P <sub>n</sub> (dB(A))                                | -   | -                    | 47,0 / 46,0 / 49,0                              | -  | 45,7 / 47,1  | 44,4                   |
| Hauteur (mm)   | 740   | 740                  | 740   | 740  | 740  | 892                    |
| Largeur (mm)   | 410   | 410                  | 418   | 418  | 418  | 470                    |
| Profondeur (mm)  | 313   | 383                  | 344   | 344  | 344  | 514                    |
| Poids (kg)   | 30,0  | 33,0                 | 29,7 / 33,8 / 34,1                              | 37,1 - 38,4  | 32,0 / 33,0 - 33,0 / 34,2                          | 59,0                   |

(1) Fonction ECS micro-accumulée par échangeur à plaques.

# Chauffe-bains à gaz à bas NO<sub>x</sub>

## Gamme bas NO<sub>x</sub>

### OPALIA C BAS-NO<sub>x</sub> CYCLO et OPALIA F BAS-NO<sub>x</sub>

- Chauffe-bains équipés d'un nouveau brûleur permettant d'améliorer la combustion et d'atteindre un faible taux de NO<sub>x</sub> (classe 6).
- Chauffe-bains sans veilleuse permanente, instantanés, en version cheminée ou ventouse.
- Allumage sans veilleuse permanente, autonome, par un générateur électrique avec une turbine sur l'arrivée d'eau froide, ou électronique, avec raccordement sur le secteur.
- Dimensions identiques à celles des versions précédentes, utilisation des mêmes trous de fixation et cadres écarteurs pour un remplacement rapide.
- Gamme de kits de remplacement hydrauliques.

## Caractéristiques techniques

| CHAUFFE-BAINS À GAZ<br>Gamme                                   | Opalia C Bas-NO <sub>x</sub><br>Cyclo |            | Opalia F Bas-NO <sub>x</sub> |            |            |
|--|---------------------------------------|------------|------------------------------|------------|------------|
|  | C 11                                  | C 14       | F 12                         | F 15       | F 17       |
| Modèle   | C 11                                  | C 14       | F 12                         | F 15       | F 17       |
| Allumage   | générateur                            | générateur | électrique                   | électrique | électrique |
| Évacuation des gaz de combustion                               | cheminée                              | cheminée   | ventouse                     | ventouse   | ventouse   |
| Classe NO <sub>x</sub>   | 6                                     | 6          | 6                            | 6          | 6          |
| ErP - Efficacité énergétique<br>ECS η <sub>wh</sub> (%/classe) | 78/A                                  | 77/A       | 77/A                         | 80/A       | 80/A       |
| ErP - Profil de soutirage                                      | M                                     | L          | M                            | L          | XL         |
| Débit spécifique ECS à ΔT 25 K (l/min)                         | 11,0                                  | 14,0       | 12,0                         | 15,0       | 17,0       |
| Débit minimal ECS à ΔT 25 K (l/min)                            | 2,6                                   | 3,4        | 2,5                          | 2,5        | 2,5        |
| Hauteur (mm)   | 680                                   | 680        | 580                          | 580        | 580        |
| Largeur (mm)   | 350                                   | 350        | 350                          | 350        | 350        |
| Profondeur (mm)  | 313                                   | 313        | 190                          | 190        | 190        |
| Poids (kg)   | 10,9                                  | 12,2       | 15,0                         | 17,0       | 19,0       |



### OPALIA BAS-NO<sub>x</sub>

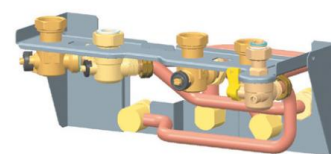
Chauffe-bains avec nouveau brûleur permettant d'améliorer la combustion et d'atteindre un faible taux de NO<sub>x</sub> de classe 6.

## Accessoires

### Kits de remplacement hydrauliques pour chaudières et chauffe-bains

Large gamme de kits de remplacement pour des raccordements hydrauliques faciles et rapides.

**KITS DE  
REPLACEMENT  
HYDRAULIQUES  
POUR CHAUDIÈRES  
ET CHAUFFE-BAINS**



## Informations générales

- Lieu de fabrication : Nantes (44) – site ISO 9001.
- Distribution : Par un réseau de grossistes.
- Garantie : 2 ans.
- Garantie d'approvisionnement minimum en pièces détachées : 15 ans.