

## Garde-corps de balcons et d'escaliers

### Main courante sur console murale

## Garde-corps de sécurité pour toitures-terrasses



 Horizal  
 174, route de Lyon, CS 23014 Domarin, 38307 Bourgoin-Jallieu Cedex  
 [www.horizal.com](http://www.horizal.com)  
 RCS Vienne 693 620 320  
 M. Genin  
 Directeur commercial  
 04 74 93 25 35  
 [prescription@horizal.com](mailto:prescription@horizal.com)

## Garde-corps de balcons et d'escaliers

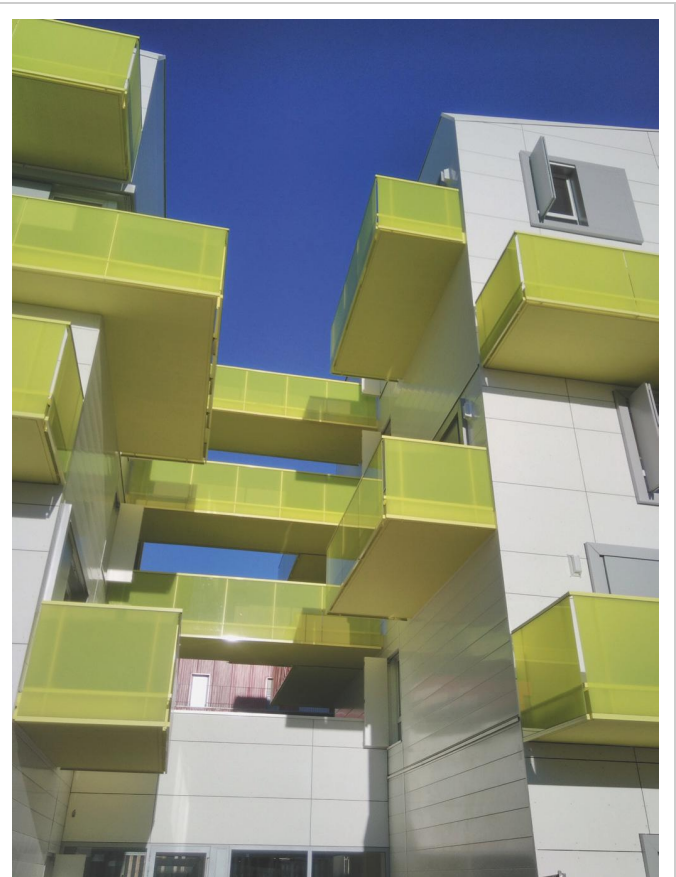
### Gammes ANTARES, AREAL et FERIA

Garde-corps, rampes d'escaliers et mains courantes en aluminium destinés aux lieux publics et privés.

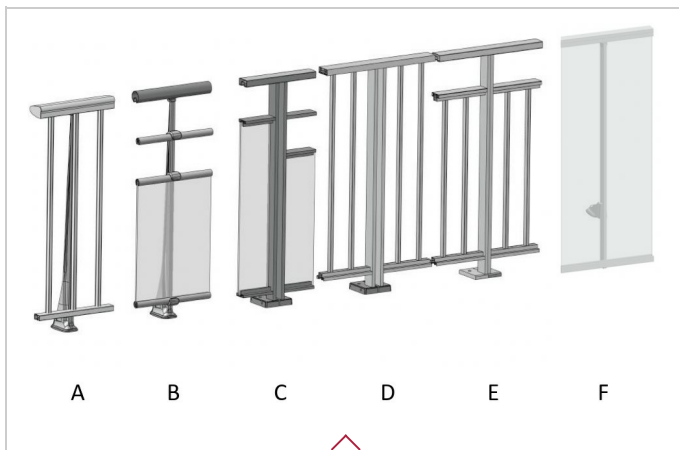
## Produits

Garde-corps préfabriqués en aluminium à barreaudage ou à remplissage avec ou sans vide sous la main courante. Conception en version droite ou rampante.

- **Modèle INITIAL ANTARES** (repéré par A sur le schéma) : Garde-corps à barreaudage filant à fixation sur dalle, en nez de dalle ou entre tableaux.
- **Modèle INITIAL AREAL** (repéré par B sur le schéma) : Garde-corps à remplissage filant à fixation sur dalle, en nez de dalle ou entre tableaux.
- **Modèle FERIA à remplissage axé** (repéré par C sur le schéma) : Garde-corps à remplissage axé avec double poteau (ou poteaux accolés) à fixation sur dalle, en nez de dalle ou sur muret avec une esthétique épurée qui tend à se rapprocher des références acier.
- **Modèle FERIA à barreaudage axé** (repéré par D et E sur le schéma) : Garde-corps à barreaudage axé avec double poteau (ou poteaux accolés) à fixation sur dalle, en nez de dalle ou sur muret avec une esthétique épurée qui tend à se rapprocher des références acier.
- **Modèle INITIAL AREAL passant devant dalle** (repéré par F sur le schéma) : Garde-corps à remplissage filant passant devant dalle à fixation sur dalle ou en nez de dalle.



**MODÈLE AREAL PASSANT DEVANT DALLE**  
Version butant sous main courante



### MODÈLES

Schéma A : INITIAL ANTARES

Schéma B : INITIAL AREAL

Schéma C : FERIA à remplissage axé

Schémas D et E : FERIA à barreaudage axé

Schéma F : AREAL à remplissage filant passant devant dalle



### MODÈLE FERIA À REMPLISSAGE AXÉ

Version butant sous main courante

## Description et caractéristiques techniques

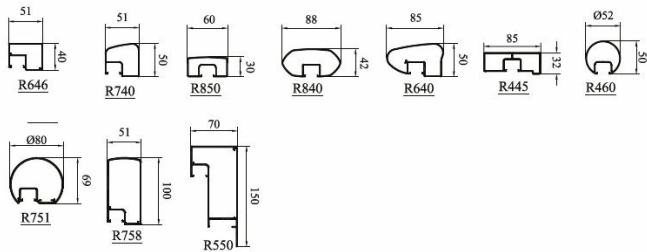
### • Mains courantes :

- Profilés en aluminium extrudé.
- Formes : Rectangulaire, demi-ronde, ronde ou ovoïde.

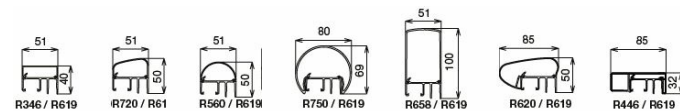
Dimensions :

### Gamme INITIAL (ANTARES et AREAL)

Version vide sous main courante

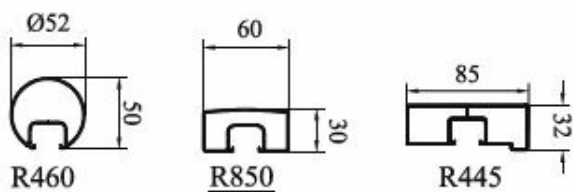


Version butant sous main courante



### Gamme FERIA

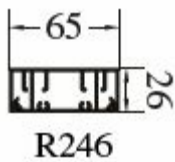
Version vide sous main courante



### MODÈLE AREAL À REMPLISSAGE FILANT

Version vide sous main courante  
Remplissage en verre OPALE

Version butant sous main courante



#### • Barreaudage :

| Type                   | R761           | R762           | R765           | R422           |
|------------------------|----------------|----------------|----------------|----------------|
| Garde-corps            | ANTARES, FERIA | ANTARES, FERIA | ANTARES, FERIA | ANTARES, FERIA |
| Dimensions en mm (pxl) | 22x19          | 22x25          | Ø18            | 22x15          |
| Forme                  | Goutte d'eau   | Hexagonale     | Ronde          | Rectangulaire  |
| Section                | °              | °              | °              | °              |

#### • Lisses intermédiaires :

- Profilés en aluminium extrudé.
- Formes rectangulaire et ronde : 38 x 28 mm et Ø 30 mm (AREAL et ANTARES), 54 x 15 mm et Ø 32 mm (FERIA).

#### • Remplissages des modèles AREAL et FERIA :

- Verre feuilleté 44/2 clair, teinté ou sérigraphié.
- Tôle d'aluminium pleine, perforée ou découpée au laser.
- Panneau en matériau composite ou en métal déployé.

#### • Barreaux supports et fixations latérales :

- Pièces en aluminium moulé ou réalisées à partir de profils usinés (barreaux supports, sabots, platines, etc.).
- Barreaux supports à réglage tridimensionnel qui permet une grande variété de fixation (ANTARES et AREAL).

#### • Visserie : En acier inoxydable.

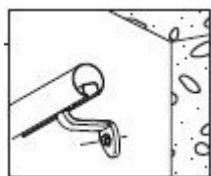
## Main courante sur console murale

### Modèle R460

Main courante préfabriquée en aluminium multidirectionnelle à fixation contre mur, sur et contre muret ou latérale contre mur.

## Description

- **Main courante :** Profilé en aluminium extrudé, forme ronde (Ø 52 mm).
- **Consoles :** Pièces en aluminium moulé.
- **Raccords :** Articulés pour liaison PMR.
- **Visserie :** En acier inoxydable.



#### MAIN COURANTE

Schéma main courante ronde sur console murale



#### MAIN COURANTE D'ESCALIER

Continuité de la main courante

# Garde-corps de sécurité pour toitures-terrasses

## Gamme GARDAL

Garde-corps de sécurité pour toitures-terrasses inaccessibles au public.

### Produits

Garde-corps préfabriqués en aluminium à assemblage mécanique, sans soudure.

- **Modèle GARDAL FF** : Garde-corps de sécurité qui se fixe à la française, sur dalle ou sur relevé d'acrotère.
- **Modèle GARDAL FA** : Garde-corps de sécurité qui se fixe à l'anglaise, sur le flanc intérieur du relevé d'acrotère ou côté façade.
- **Modèle GARDAL SZ** : Garde-corps de sécurité avec fixations déportées.
- **Modèle GARDAL SK** : Garde-corps de sécurité escamotable.

### Description et caractéristiques

- **Main courante** : R460 (Ø 52 mm) extrudée, forme ronde.
- **Profil intermédiaire** : Ø 30 mm, extrudé, forme ronde.
- **Barreaux supports** : Droit, coudé ou cintré vers l'intérieur.
- **Option** : Sabot déporté pour échapper au déport de la couverture.



#### GARDE-CORPS DE SÉCURITÉ

Gardal FF ( fixation à la française)  
modèle droit, fixé avec les sabots H0612 ou H0512

### Informations générales

- Garantie : Décennale, à la charge de l'entreprise de pose.
- Approvisionnement en pièces détachées : Possible pendant 10 ans.
- Lieu de fabrication : Bourgoin-Jallieu (38).
- Distribution : En direct à l'installateur depuis l'usine.
- Finitions :
  - Anodisation : incolore 20 microns, labels EWAA et EURAS.
  - Laquage : teintes RAL, label QUALICOAT ou brut pour garde-corps GARDAL.
- Mise en œuvre :
  - Assemblage : liaison entre main courante, lisse intermédiaire et barreaux supports, par pièces en aluminium moulé permettant le remplacement d'un élément endommagé.
  - Fixation : au support en béton par chevillage adapté au support.
- Procès-verbaux d'essais :
  - Les garde-corps sont conformes aux normes NF P01-012, NF P01-013, NF P06-111-2/A1 et NF DTU 39 P5 (validé par des procès-verbaux d'essais).
  - Les garde-corps de sécurité sont conformes à la norme en vigueur NF E85-015.